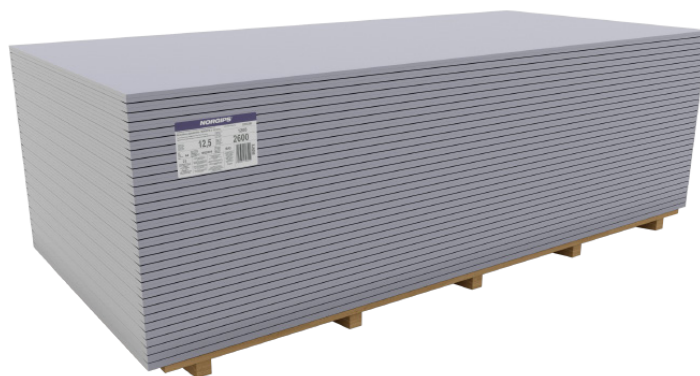


NORGIPS S ACOUSTIC SUPER 12,5 мм вид DFH2IRE

NORGIPS®

Гіпсокартонна звукоізоляційна плита



ОПИС ПРОДУКТУ

Звукоізоляційна гіпсокартонна плита має сплюснений довгий край і рівно обрізаний короткий край. Гіпсове осердя плити має підвищену щільність, воно армоване скловолокном і до нього додається гідрофобна речовина (парафін або силікон).

Колір - синій картон з червоними надписами.

ЗАСТОСУВАННЯ

Плита призначена для використання в приміщеннях, де відносна вологість повітря може перевищувати 70%, але не є більшою за 85%і протягом 10 годин на добу. Максимальна температура нанесення 50°C.

Плита використовується як обшивка перегородок і навісних стін, облицювання стін, підвісних стель та облицювання орищ з метою отримання підвищеної звукоізоляції та отримання перегородок з певною вогнестійкістю (макс. до EI 180).

ТЕХНІЧНІ ПАРАМЕТРИ

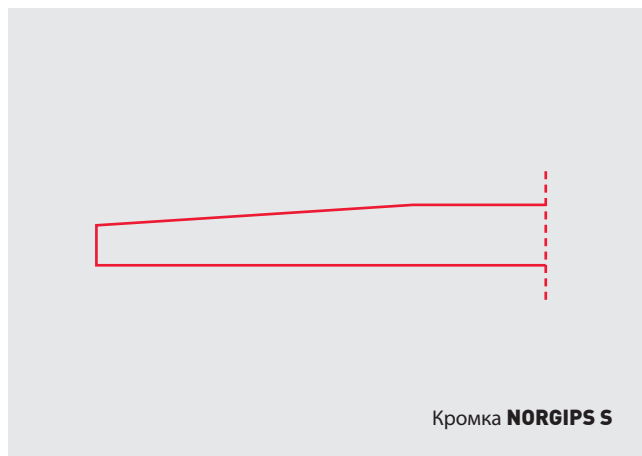
Вид кромки	NORGIPS S (KS)
Реакція на вогонь	A2-s1, d0
Міцність на згинання [Н]: поздовжній напрям поперечний напрям	≥725 ≥300
Твердість поверхні - діаметр вм'ятини [мм]	>15
Щільність гіпсового осердя [кг/м³]	≥800
Коефіцієнт опору дифузії [μ]	10
Загальне поглинання води [%]	≤10
Поверхнєве поглинання води [г/м²]	220
Коефіцієнт теплопровідності [λ]	0,25 Вт/(м*K)



Плита + Профіль + Маса + Аксесуари = Розчин NORGIPS

ПЕРЕВАГИ

- **Звукоізоляція.** Завдяки великій вазі та спеціальним добавкам продукт має кращі параметри, які покращують звукоізоляцію перегородки.
- **Вогнетривкий.** В осерді наявне скляне волокно, яке збільшує зчеплення гіпсового осердя під впливом високих температур.
- **Просочений.** Завдяки просоченню плита має властивості зменшеного водопоглинання.
- **Підвищена міцність.** Плита призначена для спеціальних застосувань, де вимагається більша міцність і підвищена твердість поверхні.
- **S кромка.** Сплюснення поздовжньої кромки полегшує обробку швів плит. Завдяки відповідному профілюванню та використанню системних шпаклювальних мас Norgips та стрічок для обробки швів, ми отримуємо стик максимальної міцності.



Кромка **NORGIPS S**

РОЗМІРИ ТА УПАКОВКА

Товщина (мм)	Ширина (мм)	Довжина (мм)	Кількість на палеті		Маса [кг/м ²]	
			[шт.]	[м ²]	1 м ²	Палета
12,5	1200	2000	64	153,60	11,7	1797
12,5	1200	2600	64	199,68	11,7	2336
12,5	1200	2600	32	99,84	11,7	1168

РЕКОМЕНДАЦІЇ

Гіпсокартонні плити NORGIPS слід використовувати відповідно до рекомендацій системи NORGIPS. Зберігання: плити слід зберігати на рівній поверхні, бажано на палеті. Берегти від вологи. Транспортування на будівельному майданчику: гіпсокартонні плити транспортуються кромкою, обрізаною вертикально

ДОДАТКОВА ІНФОРМАЦІЯ

Стандарт: PN-EN 520+A1:2012 «Гіпсокартонні плити. Визначення, вимоги та методи випробувань».

Декларація експлуатаційних властивостей: доступна на вебсайті www.norgips.pl

NORGIPS sp. z o.o.

вул. Рацлавіцка, 93, 02-634 Варшава

тел. **+48 22 36 96 330**

факс **+48 22 36 96 302**

www.norgips.pl

Дані, що містяться в цій брошурі становлять виключно опис виробу. Це загальні вказівки, що базуються на наших знаннях та досвіді і не стосуються конкретного використання. Постійно вдосконалюючи та розвиваючи пропонувані нашою компанією вироби ми

залишаємо за собою право на зміну параметрів без попереднього повідомлення. Презентовані дані не можуть бути підставою для будь-яких претензій. У випадку виникнення будь-яких питань просимо контактувати з технічним відділом Norgips / представником Norgips.