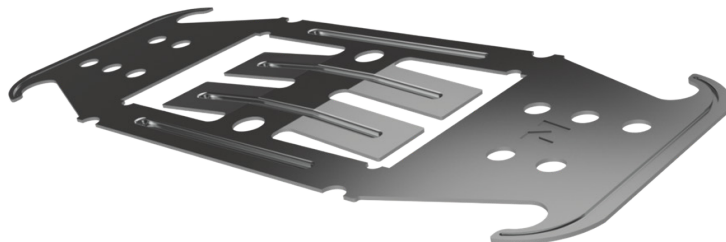


# ХРЕСТОПОДІБНИЙ З'ЄДНУВАЧ 60/60

**NORGIPS®**

З'єднувач для перпендикулярного  
з'єднання профілів CD 60



## ОПИС ПРОДУКТУ

Хрестоподібний односторонній з'єднувач виготовлений з листового гальванізованого металу товщиною 0,7 мм. Системний виріб, що відноситься до групи аксесуарів. Елемент каркасної металевої конструкції, що відповідає стандарту PN-EN 13964:2014-05.

## ЗАСТОСУВАННЯ

Застосовується в інтер'єрі, як елемент конструкції, що підтримує гіпсокартонні плити. З'єднувач, що використовується для перпендикулярного з'єднання поперечин профілів CD 60 з основними профілями CD 60 при монтажі підвісних стель з дворівневим хрестоподібним каркасом. З'єднувач кріпиться до профілю за допомогою фіксатора.

## ТЕХНІЧНІ ПАРАМЕТРИ

Матеріал	DX51D
Номінальна товщина листа [мм]	0,7
Вид антикорозійного захисту	Гальванізована сталь
Міцність	Клас В
Реакція на вогонь	A1
Допустиме номінальне навантаження [Н]	359
Руйнівне навантаження [Н]	1018



Плита + Профіль + Маса + **Аксесуари** = Розчин NORGIPS

## ПЕРЕВАГИ

- **Системність.** Випробуваний в системах сухого встановлення NORGIPS.
- **Безпека експлуатації.** Виготовлений з листового металу товщиною 0,7 мм.
- **Пожежна безпека.** Випробуваний у вогнезахисних системах із заявленою вогнестійкістю.
- **Маркування.** Маркування, що дозволяє легко ідентифікувати виріб.



ХРЕСТОПОДІБНИЙ З'ЄДНУВАЧ 60/60 готовий до кріплення

## РОЗМІРИ ТА УПАКОВКА

Збірна упаковка	Кількість одиниць в упаковці [шт.]
Картонна коробка	100
	50

## РЕКОМЕНДАЦІЇ

Кріплення слід зберігати всередині приміщення. Не слід піддавати впливу безпосередніх погодних чинників. Аксесуари слід використовувати відповідно до рекомендацій виробника та рекомендацій проекту. З приводу іншого використання слід проконсультуватись з дизайнером.

## ДОДАТКОВА ІНФОРМАЦІЯ

Стандарт PN-EN 13964:2014-05 «Елементи каркасної металевої конструкції для використання з гіпсокартонними плитами. Визначення, вимоги та методи досліджень».

Декларація експлуатаційних властивостей: доступна на вебсайті <https://ua.norgips.pl>

## NORGIPS sp. z o.o.

вул. Krakowiaków 50,  
02-255 Варшава  
тел. + 48 605 338 181

<https://ua.norgips.pl>

Дані, що містяться в цій брошурі становлять виключно опис виробу Це загальні вказівки, що базуються на наших знаннях та досвіді і не стосуються конкретного використання. Постійно вдосконалюючи та розвиваючи пропонувані нашою компанією вироби ми

залишаємо за собою право на зміну параметрів без попереднього повідомлення. Презентовані дані не можуть бути підставою для будь-яких претензій. У випадку виникнення будь-яких питань просимо контактувати з технічним відділом Norgips / представником Norgips.